

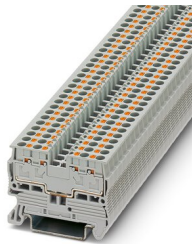
# Проходные клеммы - PT 2,5/S-QUATTRO



3211019

<https://www.phoenixcontact.com/kz/produkty/3211019>

Просьба обратить внимание, что данные, представленные в данном PDF-документе, сгенерированы из нашего онлайн-каталога. Пожалуйста, посмотрите полные данные в документации пользователя. Действуют наши общие условия пользования, распространяющиеся на загрузки.



Проходные клеммы, номинальное напряжение: 500 В, номинальный ток: 17,5 А, тип подключения: Зажимы Push-in, Расчетное сечение: 2,5 мм<sup>2</sup>, сечение: 0,14 мм<sup>2</sup> - 4 мм<sup>2</sup>, тип монтажа: NS 35/7,5, NS 35/15, цвет: серый

## Преимущества для вас

- Возможность проведения тестирования с помощью функционального канала, а также контрольного гнезда, которым оснащены все клеммы
- Помимо общих характеристик изделий системы CLIPLINE complete данные соединительные клеммы с зажимами Push-in отличаются простотой подсоединения жестких или гибких проводников с кабельными наконечниками без использования инструмента
- Компактная конструкция и фронтальные разъемы обеспечивают возможность подсоединения проводов в ограниченных монтажных условиях

## Коммерческие данные

Номер артикула	3211019
Упаковочная единица	50 Количество
Минимальное количество, предусмотренное условиями заказа	1 Количество
Ключ изделия	BE2213
Страница каталога	Стр. 71 (C-1-2019)
GTIN	4055626066431
Вес/шт. (с упаковкой)	6,986 g
Вес/шт. (без упаковки)	6,986 g
Номер таможенного тарифа	85369010
Страна происхождения	CN

## Технические характеристики

### Примечания

#### Общая информация

Указание	Суммарный ток всех подключенных проводов не должен превышать максимально допустимый ток нагрузки.
----------	---

### Характеристики изделий

Тип изделия	Многовыводная клемма
Область применения	Машиностроение
	Производство комплектного оборудования
	Обрабатывающая промышленность
Количество точек подключения	4
Количество рядов	1
Потенциалы	1

#### Изоляционные характеристики

Категория перенапряжения	III
Степень загрязнения	3

### Электрические характеристики

Расчетное импульсное напряжение	6 кВ
Макс. мощность потерь при номинальных условиях	0,77 Вт

### Характеристики клемм

Количество точек подключения на ярус	4
Номинальное сечение	2,5 мм <sup>2</sup>
Длина оголяемой части	8 мм ... 10 мм
Калиберная пробка	A2
Сечение жесткого провода	0,14 мм <sup>2</sup> ... 4 мм <sup>2</sup>
Сечение проводника AWG	26 ... 12
Сечение гибкого провода	0,14 мм <sup>2</sup> ... 4 мм <sup>2</sup>
Сечение гибкого проводника [AWG]	26 ... 12
Сечение гибкого проводника (с кабельным наконечником без пластиковой втулки)	0,14 мм <sup>2</sup> ... 1,5 мм <sup>2</sup>
Сечение гибкого проводника (с кабельным наконечником и пластиковой втулкой)	0,14 мм <sup>2</sup> ... 1,5 мм <sup>2</sup>
Номинальный ток	17,5 А
Максимальный ток нагрузки	24 А (при сечении жесткого провода 4 мм <sup>2</sup> )
	22 А (при сечении проводника 2,5 мм <sup>2</sup> суммарный ток не должен превышать номинальный ток)
Номинальное напряжение	500 В
Номинальное сечение	2,5 мм <sup>2</sup>

Сечение проводников, подсоединяемых без инструмента

# Проходные клеммы - PT 2,5/S-QUATTRO



3211019

<https://www.phoenixcontact.com/kz/produkty/3211019>

Сечение жесткого провода	0,34 мм <sup>2</sup> ... 2,5 мм <sup>2</sup>
Сечение гибкого проводника (с кабельным наконечником без пластиковой втулки)	0,5 мм <sup>2</sup> ... 1,5 мм <sup>2</sup>
Сечение гибкого проводника (с кабельным наконечником и пластиковой втулкой)	0,34 мм <sup>2</sup> ... 1,5 мм <sup>2</sup>

## Размеры

Ширина	5,2 мм
Ширина крышки	2,2 мм
Высота	35,3 мм
Высота NS 35/15	44,2 мм
Высота NS 35/7,5	36,7 мм
Длина	48,6 мм

## Спецификации материала

Цвет	серый
Класс воспламеняемости согласно UL 94	V0
Группа изоляционного материала	I
Изоляционный материал	PA
Статическое использование изоляционного материала на холоде	-60 °C
Температурный индекс изоляционного материала (DIN EN 60216-1 (VDE 0304-21))	130 °C
Относительный температурный индекс изоляционного материала (Elec., UL 746 B)	130 °C
Противопожарная защита рельсовых TC (DIN EN 45545-2) R22	HL 1 - HL 3
Противопожарная защита рельсовых TC (DIN EN 45545-2) R23	HL 1 - HL 3
Противопожарная защита рельсовых TC (DIN EN 45545-2) R24	HL 1 - HL 3
Противопожарная защита рельсовых TC (DIN EN 45545-2) R26	HL 1 - HL 3
Калориметрическая теплоотдача NFPA 130 (ASTM E 1354)	28 MJ/kg
Воспламеняемость поверхности NFPA 130 (ASTM E 162)	имеется
Специфическая оптическая плотность дымовых газов NFPA 130 (ASTM E 662)	имеется
Токсичность дымовых газов NFPA 130 (SMP 800C)	имеется

## Электрические испытания

### Испытание импульсным напряжением

Испытательное напряжение, заданное значение	7,3 кВ
Результат	Испытание проведено

### Испытание на нагрев

Требования, испытание на нагревание	Повышение температуры ≤ 45 К
Результат	Испытание проведено

# Проходные клеммы - PT 2,5/S-QUATTRO



3211019

<https://www.phoenixcontact.com/kz/produkty/3211019>

Стойкость к кратковременным токам 1,5 мм <sup>2</sup>	0,18 кА
Стойкость к кратковременным токам 2,5 мм <sup>2</sup>	0,3 кА
Результат	Испытание проведено

## Рабочая электрическая прочность

Испытательное напряжение, заданное значение	1,89 кВ
Результат	Испытание проведено

## Механические характеристики

### Механические данные

Открытая боковая стенка	Да
-------------------------	----

## Механические испытания

### Механическая прочность

Результат	Испытание проведено
-----------	---------------------

### Крепление на носителе

Монтажная рейка/крепежное основание	NS 35
Сила при испытании, заданное значение	1 Н
Результат	Испытание проведено

### Испытание на повреждение и расшатывание проводника

Скорость вращения	10 об/мин.
Повороты	135
Сечение провода / масса	0,14 мм <sup>2</sup> /0,2 кг
	1,5 мм <sup>2</sup> /0,4 кг
	2,5 мм <sup>2</sup> /0,7 кг
Результат	Испытание проведено

## Экологические условия и условия эксплуатации

### Снижение эффективности от времени

Температурные циклы	192
Результат	Испытание проведено

### Испытание игольчатым пламенем

Время воздействия	30 с
Результат	Испытание проведено

### Вибрации/ широкополосные шумы

Спецификации по испытанию	DIN EN 50155 (VDE 0115-200):2008-03
Ассортимент	Испытания на долговечность, категория 2, на поворотной тележке
Частота	от $f_1 = 5$ Гц до $f_2 = 250$ Гц
ASD-уровень	6,12 (м/с <sup>2</sup> ) <sup>2</sup> /Гц
Ускорение	3,12г

# Проходные клеммы - PT 2,5/S-QUATTRO



3211019

<https://www.phoenixcontact.com/kz/produkty/3211019>

Продолжительность испытания на 1 ось	5 ч
Направление испытания	X-, Y- и Z-ось
Результат	Испытание проведено

## Ударопрочность

Спецификации по испытанию	DIN EN 50155 (VDE 0115-200):2008-03
Форма удара	Полусинусоида
Ускорение	30g
Продолжительность удара	18 мс
Количество ударов в 1 направлении	3
Направление испытания	X-, Y- и Z-ось (положит. и отрицат.)
Результат	Испытание проведено

## Условия окружающей среды

Температура окружающей среды (при эксплуатации)	-60 °C ... 105 °C (макс. кратковременная рабочая температура см. RTI Elec.)
Температура окружающей среды (хранение/транспорт)	-25 °C ... 60 °C (кратковременно, не более 24 ч, от -60 °C до +70 °C)
Температура окружающей среды (при монтаже)	-5 °C ... 70 °C
Температура окружающей среды (при эксплуатации)	-5 °C ... 70 °C
Допустимая влажность воздуха (хранение / транспортировка)	30 % ... 70 %

## Стандарты и предписания

Подключение согласно стандарту	МЭК 60947-7-1
--------------------------------	---------------

## Монтаж

Тип монтажа	NS 35/7,5
	NS 35/15

# Проходные клеммы - PT 2,5/S-QUATTRO

3211019

<https://www.phoenixcontact.com/kz/produkty/3211019>



## Чертежи

### Электрическая схема




# Проходные клеммы - PT 2,5/S-QUATTRO





3211019

<https://www.phoenixcontact.com/kz/produkty/3211019>

## Сертификаты

 <b>CSA</b> ID допуска: 13631				
	Номинальное напряжение $U_N$	Номинальный ток $I_N$	Сечение AWG	Сечение $\text{мм}^2$
Группа использования В	300 В	20 А	28 - 12	-
Группа использования С	300 В	20 А	28 - 12	-
Группа использования D	600 В	5 А	28	-

 <b>EAC</b> ID допуска: RU C-DE.BL08.B.00644				
---	--	--	--	--

 <b>cULus Recognized</b> ID допуска: E60425				
	Номинальное напряжение $U_N$	Номинальный ток $I_N$	Сечение AWG	Сечение $\text{мм}^2$
Группа использования В	300 В	20 А	28 - 12	-
Группа использования С	300 В	20 А	28 - 12	-
Группа использования D	600 В	5 А	28 - 12	-

# Проходные клеммы - PT 2,5/S-QUATTRO



3211019

<https://www.phoenixcontact.com/kz/produkty/3211019>

## Классификация

### ECLASS

ECLASS-9.0	27141120
ECLASS-10.0.1	27141120
ECLASS-11.0	27141120

### ETIM

ETIM 8.0	EC000897
----------	----------

### UNSPSC

UNSPSC 21.0	39121400
-------------	----------

# Проходные клеммы - PT 2,5/S-QUATTRO



3211019

<https://www.phoenixcontact.com/kz/produkty/3211019>


## Environmental Product Compliance

China RoHS	Период времени для применения по назначению: не ограничен = EFUP-е
	Не содержит опасных веществ, выходящих за пределы пороговых значений

3211019

<https://www.phoenixcontact.com/kz/produkty/3211019>

## Принадлежности

 Указание: использование некоторых из приведенных ниже принадлежностей может ограничить возможности данного продукта.

### Перемычка

Перемычка - FBS 2-5 - 3030161

<https://www.phoenixcontact.com/kz/produkty/3030161>



Перемычка, размер шага: 5,2 мм, цвет: красный

 Максимально допустимая нагрузка по току: 22 А

### Перемычка

Перемычка - FBS 3-5 - 3030174

<https://www.phoenixcontact.com/kz/produkty/3030174>



Перемычка, размер шага: 5,2 мм, цвет: красный

 Максимально допустимая нагрузка по току: 22 А

# Проходные клеммы - PT 2,5/S-QUATTRO

3211019

<https://www.phoenixcontact.com/kz/produkty/3211019>

## Перемычка

Перемычка - FBS 4-5 - 3030187

<https://www.phoenixcontact.com/kz/produkty/3030187>

Перемычка, размер шага: 5,2 мм, цвет: красный



 Максимально допустимая нагрузка по току: 22 А

---

## Перемычка

Перемычка - FBS 5-5 - 3030190

<https://www.phoenixcontact.com/kz/produkty/3030190>

Перемычка, размер шага: 5,2 мм, цвет: красный



 Максимально допустимая нагрузка по току: 22 А

# Проходные клеммы - PT 2,5/S-QUATTRO

3211019

<https://www.phoenixcontact.com/kz/produkty/3211019>



## Перемычка

Перемычка - FBS 10-5 - 3030213

<https://www.phoenixcontact.com/kz/produkty/3030213>

Перемычка, размер шага: 5,2 мм, цвет: красный



 Максимально допустимая нагрузка по току: 22 А

---

## Перемычка

Перемычка - FBS 20-5 - 3030226

<https://www.phoenixcontact.com/kz/produkty/3030226>

Перемычка, размер шага: 5,2 мм, цвет: красный



 Максимально допустимая нагрузка по току: 22 А

# Проходные клеммы - PT 2,5/S-QUATTRO

3211019

<https://www.phoenixcontact.com/kz/produkty/3211019>



## Перемычка

Перемычка - FBS 50-5 - 3038930

<https://www.phoenixcontact.com/kz/produkty/3038930>



Перемычка, размер шага: 5,2 мм, цвет: красный

 Максимально допустимая нагрузка по току: 22 А

---

## Перемычка

Перемычка - FBSR 2-5 - 3033702

<https://www.phoenixcontact.com/kz/produkty/3033702>



Перемычка, размер шага: 5,2 мм, цвет: красный

 Максимально допустимая нагрузка по току: 17,5 А

---

# Проходные клеммы - PT 2,5/S-QUATTRO

3211019

<https://www.phoenixcontact.com/kz/produkty/3211019>

## Перемычка

Перемычка - FBSR 3-5 - 3001591

<https://www.phoenixcontact.com/kz/produkty/3001591>



Перемычка, размер шага: 5,2 мм, цвет: красный

 Максимально допустимая нагрузка по току: 17,5 А

---

## Перемычка

Перемычка - FBSR 4-5 - 3001592

<https://www.phoenixcontact.com/kz/produkty/3001592>



Перемычка, размер шага: 5,2 мм, цвет: красный

 Максимально допустимая нагрузка по току: 17,5 А

---

# Проходные клеммы - PT 2,5/S-QUATTRO

3211019

<https://www.phoenixcontact.com/kz/produkty/3211019>



## Перемычка

Перемычка - FBSR 5-5 - 3001593

<https://www.phoenixcontact.com/kz/produkty/3001593>

Перемычка, размер шага: 5,2 мм, цвет: красный



 Максимально допустимая нагрузка по току: 17,5 А

---

## Перемычка

Перемычка - FBSR 10-5 - 3033710

<https://www.phoenixcontact.com/kz/produkty/3033710>

Перемычка, размер шага: 5,2 мм, цвет: красный



 Максимально допустимая нагрузка по току: 17,5 А

---

# Проходные клеммы - PT 2,5/S-QUATTRO

3211019

<https://www.phoenixcontact.com/kz/produkty/3211019>

## Перемычка

Перемычка - FBS 2-5 BU - 3036877

<https://www.phoenixcontact.com/kz/produkty/3036877>



Перемычка, размер шага: 5,2 мм, цвет: синий

 Максимально допустимая нагрузка по току: 22 А

---

## Перемычка

Перемычка - FBS 3-5 BU - 3036880

<https://www.phoenixcontact.com/kz/produkty/3036880>



Перемычка, размер шага: 5,2 мм, цвет: синий

 Максимально допустимая нагрузка по току: 22 А

---

# Проходные клеммы - PT 2,5/S-QUATTRO

3211019

<https://www.phoenixcontact.com/kz/produkty/3211019>

## Перемычка

Перемычка - FBS 4-5 BU - 3036893

<https://www.phoenixcontact.com/kz/produkty/3036893>



Перемычка, размер шага: 5,2 мм, цвет: синий

 Максимально допустимая нагрузка по току: 22 А

---

## Перемычка

Перемычка - FBS 5-5 BU - 3036903

<https://www.phoenixcontact.com/kz/produkty/3036903>



Перемычка, размер шага: 5,2 мм, цвет: синий

 Максимально допустимая нагрузка по току: 22 А

---

# Проходные клеммы - PT 2,5/S-QUATTRO

3211019

<https://www.phoenixcontact.com/kz/produkty/3211019>

## Перемычка

Перемычка - FBS 10-5 BU - 3036916

<https://www.phoenixcontact.com/kz/produkty/3036916>

Перемычка, размер шага: 5,2 мм, цвет: синий



 Максимально допустимая нагрузка по току: 22 А

---

## Перемычка

Перемычка - FBS 20-5 BU - 3036929

<https://www.phoenixcontact.com/kz/produkty/3036929>

Перемычка, размер шага: 5,2 мм, цвет: синий



 Максимально допустимая нагрузка по току: 22 А

# Проходные клеммы - PT 2,5/S-QUATTRO

3211019

<https://www.phoenixcontact.com/kz/produkty/3211019>

## Перемычка

Перемычка - FBS 50-5 BU - 3032114

<https://www.phoenixcontact.com/kz/produkty/3032114>



Перемычка, Модель с односторонним или двухсторонним срезом. Учитывайте возможное влияние на защиту от касания и воздушные зазоры и пути утечки, размер шага: 5,2 мм, цвет: синий

 Максимально допустимая нагрузка по току: 22 А

---

## Переходная перемычка

Переходная перемычка - RB ST (2,5/4)-1,5/S - 3214356

<https://www.phoenixcontact.com/kz/produkty/3214356>



Переходная перемычка, размер шага: 6,7 мм, цвет: красный

 Максимально допустимая нагрузка по току: 24 А

# Проходные клеммы - PT 2,5/S-QUATTRO

3211019

<https://www.phoenixcontact.com/kz/produkty/3211019>

## Переходная перемычка

Переходная перемычка - RB ST 6-(2,5/4) - 3030860

<https://www.phoenixcontact.com/kz/produkty/3030860>



Переходная перемычка, размер шага: 9 мм, цвет: красный

 Максимально допустимая нагрузка по току: 35 А

---

## Переходная перемычка

Переходная перемычка - RB ST 10-(2,5/4) - 3030873

<https://www.phoenixcontact.com/kz/produkty/3030873>



Переходная перемычка, размер шага: 10 мм, цвет: красный

 Максимально допустимая нагрузка по току: 35 А

---

# Проходные клеммы - PT 2,5/S-QUATTRO

3211019

<https://www.phoenixcontact.com/kz/produkty/3211019>

## Переходная перемычка

Переходная перемычка - RB ST 16-(2,5/4) - 3030886

<https://www.phoenixcontact.com/kz/produkty/3030886>



Переходная перемычка, размер шага: 11 мм, цвет: красный

 Максимально допустимая нагрузка по току: 35 А

---

## Переходная перемычка

Переходная перемычка - RB ST 35-(2,5/4) - 3030899

<https://www.phoenixcontact.com/kz/produkty/3030899>



Переходная перемычка, размер шага: 11 мм, цвет: красный

 Максимально допустимая нагрузка по току: 35 А

---

# Проходные клеммы - PT 2,5/S-QUATTRO

3211019

<https://www.phoenixcontact.com/kz/produkty/3211019>

## Переходная перемычка

Переходная перемычка - RB ST (2,5/4)-1,5 - 3038943

<https://www.phoenixcontact.com/kz/produkty/3038943>



Переходная перемычка, размер шага: 7,1 мм, цвет: красный

 Максимально допустимая нагрузка по току: 24 А

---

## Переходная перемычка

Переходная перемычка - RB UT 6-ST(2,5/4) - 3047264

<https://www.phoenixcontact.com/kz/produkty/3047264>



Переходная перемычка, размер шага: 9,5 мм, цвет: красный

 Максимально допустимая нагрузка по току: 35 А

# Проходные клеммы - PT 2,5/S-QUATTRO

3211019

<https://www.phoenixcontact.com/kz/produkty/3211019>

## Переходная перемычка

Переходная перемычка - RB UT 35-ST(2,5/4) - 3047280

<https://www.phoenixcontact.com/kz/produkty/3047280>



Переходная перемычка, размер шага: 10,8 мм, цвет: красный

 Максимально допустимая нагрузка по току: 40 А

---

## Переходная перемычка

Переходная перемычка - RB UT 10-ST(2,5/4) - 3047086

<https://www.phoenixcontact.com/kz/produkty/3047086>



Переходная перемычка, размер шага: 10,2 мм, цвет: красный

 Максимально допустимая нагрузка по току: 40 А

# Проходные клеммы - PT 2,5/S-QUATTRO

3211019

<https://www.phoenixcontact.com/kz/produkty/3211019>

## Переходная перемычка

Переходная перемычка - RB UT 16-ST(2,5/4) - 3047099

<https://www.phoenixcontact.com/kz/produkty/3047099>



Переходная перемычка, размер шага: 11 мм, цвет: красный

 Максимально допустимая нагрузка по току: 40 А

## Разделительная пластина

Разделительная пластина - ATP-ST 4 - 3030721

<https://www.phoenixcontact.com/kz/produkty/3030721>



Разделительная пластина, длина: 59,8 мм, ширина: 2 мм, высота: 39 мм,  
цвет: серый

# Проходные клеммы - PT 2,5/S-QUATTRO

3211019

<https://www.phoenixcontact.com/kz/produkty/3211019>

## Концевая крышка

Концевая крышка - D-ST 2,5 - 3030417

<https://www.phoenixcontact.com/kz/produkty/3030417>



Концевая крышка, длина: 48,6 мм, ширина: 2,2 мм, высота: 29,1 мм, цвет: серый

---

## Отвертка

Отвертка - SZF 0-0,4X2,5 - 1204504

<https://www.phoenixcontact.com/kz/produkty/1204504>



Отвертка клемм ST, возможно использование в качестве шлицевой отвертки, размер: 0,4 x 2,5 x 75 мм, 2-компонентная ручка, защита от скатывания

# Проходные клеммы - PT 2,5/S-QUATTRO



3211019

<https://www.phoenixcontact.com/kz/produkty/3211019>

## Приспособления для монтажа

Приспособления для монтажа - PT-IL - 3208090

<https://www.phoenixcontact.com/kz/produkty/3208090>

Самоклеющаяся сервисная этикетка для технологии Push-in



---

## Отвертка

Отвертка - ST-BW 0 - 1200135

<https://www.phoenixcontact.com/kz/produkty/1200135>

Инструмент управления, для всех пружин 1,5 мм<sup>2</sup> для PT 1,5/S и FT 1,5/S



3211019

<https://www.phoenixcontact.com/kz/produkty/3211019>

## Заглушки

Заглушки - CEC 2,5 - 3062757

<https://www.phoenixcontact.com/kz/produkty/3062757>



Крышка кабельного канала, 10-полюсн., для клемм с пружинными зажимами (ST) и клеммных блоков с технологией Push-in (PT) шириной: 5,2 мм

---

## Штекер для установки электронных компонентов

Штекер для установки электронных компонентов - P-CO 2-5 R47K - 3032447

<https://www.phoenixcontact.com/kz/produkty/3032447>



Штекер для установки электронных компонентов, с резистором 47 кОм для контроля обрыва провода, размер шага: 5,2 мм, длина: 8,9 мм, ширина: 4,1 мм, высота: 34,8 мм, полюсов: 2, цвет: черный

3211019

<https://www.phoenixcontact.com/kz/produkty/3211019>

## Предупредительная табличка

Предупредительная табличка - WS PT 2,5 - 1029026

<https://www.phoenixcontact.com/kz/produkty/1029026>



Предупредительная табличка, желтый/черный, с маркировкой:  
Изображение молнии, тип монтажа: подключение, для клемм шириной: 5,2 мм

---

## Предупредительная табличка

Предупредительная табличка - WS-DIO PT 2,5 - 1029037

<https://www.phoenixcontact.com/kz/produkty/1029037>



Предупредительная табличка, желтый/черный, с маркировкой: Диод, тип  
монтажа: подключение, для клемм шириной: 5,2 мм

# Проводные клеммы - PT 2,5/S-QUATTRO

3211019

<https://www.phoenixcontact.com/kz/produkty/3211019>

## Проволочная перемычка

Проволочная перемычка - FBSW 2-5/250MM - 3030172

<https://www.phoenixcontact.com/kz/produkty/3030172>

Проволочная перемычка, цвет: красный/черный



---

## Проволочная перемычка

Проволочная перемычка - FBSW 2-5/60MM - 3030170

<https://www.phoenixcontact.com/kz/produkty/3030170>

Проволочная перемычка, Не подходит для применения в железнодорожной отрасли, цвет: красный/черный



# Проходные клеммы - PT 2,5/S-QUATTRO

3211019

<https://www.phoenixcontact.com/kz/produkty/3211019>

## Проволочная перемычка

Проволочная перемычка - FBSW 2-5/110MM - 3030171

<https://www.phoenixcontact.com/kz/produkty/3030171>

Проволочная перемычка, цвет: красный/черный



---

## DIN-рейка, с перфорацией

DIN-рейка, с перфорацией - NS 35/ 7,5 PERF 2000MM - 0801733

<https://www.phoenixcontact.com/kz/produkty/0801733>



DIN-рейка, с перфорацией, согласно EN 60715, материал: Сталь, оцинкован., пассивирован., Стандартный профиль, цвет: серебристый, Вариант упаковки из 25 штук (50 м)

3211019

<https://www.phoenixcontact.com/kz/produkty/3211019>

## Несущая рейка без перфорации

Несущая рейка без перфорации - NS 35/ 7,5 UNPERF 2000MM - 0801681

<https://www.phoenixcontact.com/kz/produkty/0801681>



Несущая рейка без перфорации, согласно EN 60715, материал: Сталь, оцинкован., пассивирован., Стандартный профиль, цвет: серебристый, Вариант упаковки из 25 штук (50 м)

---

## DIN-рейка, с перфорацией

DIN-рейка, с перфорацией - NS 35/ 7,5 WH PERF 2000MM - 1204119

<https://www.phoenixcontact.com/kz/produkty/1204119>



DIN-рейка, с перфорацией, согласно EN 60715, материал: Сталь, оцинковка, белая пассивация, Стандартный профиль, цвет: серебристый, Вариант упаковки из 25 штук (50 м)

3211019

<https://www.phoenixcontact.com/kz/produkty/3211019>

## Несущая рейка без перфорации

Несущая рейка без перфорации - NS 35/ 7,5 WH UNPERF 2000MM-VPE 10 - 1204122

<https://www.phoenixcontact.com/kz/produkty/1204122>



Несущая рейка без перфорации, согласно EN 60715, материал: Сталь, оцинковка, белая пассивация, Стандартный профиль, цвет: серебристый, Вариант упаковки из 10 штук (20 м)

---

## Несущая рейка без перфорации

Несущая рейка без перфорации - NS 35/ 7,5 AL UNPERF 2000MM - 0801704

<https://www.phoenixcontact.com/kz/produkty/0801704>



Несущая рейка без перфорации, согласно EN 60715, материал: Алюминий, без покрытия, Стандартный профиль, цвет: серебристый, Вариант упаковки из 25 штук (50 м)

3211019

<https://www.phoenixcontact.com/kz/produkty/3211019>

## DIN-рейка, с перфорацией

DIN-рейка, с перфорацией - NS 35/ 7,5 ZN PERF 2000MM - 1206421

<https://www.phoenixcontact.com/kz/produkty/1206421>



DIN-рейка, с перфорацией, согласно EN 60715, материал: Сталь, оцинкованный, Стандартный профиль, цвет: серебристый, Вариант упаковки из 25 штук (50 м)

---

## Несущая рейка без перфорации

Несущая рейка без перфорации - NS 35/ 7,5 ZN UNPERF 2000MM - 1206434

<https://www.phoenixcontact.com/kz/produkty/1206434>



Несущая рейка без перфорации, согласно EN 60715, материал: Сталь, оцинкованный, Стандартный профиль, цвет: серебристый, Вариант упаковки из 25 штук (50 м)

# Проходные клеммы - PT 2,5/S-QUATTRO

3211019

<https://www.phoenixcontact.com/kz/produkty/3211019>



## Несущая рейка без перфорации

Несущая рейка без перфорации - NS 35/ 7,5 CU UNPERF 2000MM-VPE 10 - 0801762

<https://www.phoenixcontact.com/kz/produkty/0801762>



Несущая рейка без перфорации, согласно EN 60715, материал: Медь, без покрытия, Стандартный профиль, цвет: Под медь, Вариант упаковки из 10 штук (20 м)

---

## Концевой колпачок

Концевой колпачок - NS 35/ 7,5 CAP - 1206560

<https://www.phoenixcontact.com/kz/produkty/1206560>

Наконечник для DIN-рейки NS 35/7,5



3211019

<https://www.phoenixcontact.com/kz/produkty/3211019>

## DIN-рейка, с перфорацией

DIN-рейка, с перфорацией - NS 35/15 PERF 2000MM - 1201730

<https://www.phoenixcontact.com/kz/produkty/1201730>



DIN-рейка, с перфорацией, соотв. EN 60715, материал: Сталь, оцинкован., пассивирован., Стандартный профиль, цвет: серебристый, Вариант упаковки из 25 штук (50 м)

---

## Несущая рейка без перфорации

Несущая рейка без перфорации - NS 35/15 UNPERF 2000MM - 1201714

<https://www.phoenixcontact.com/kz/produkty/1201714>



Несущая рейка без перфорации, соотв. EN 60715, материал: Сталь, оцинкован., пассивирован., Стандартный профиль, цвет: серебристый, Вариант упаковки из 25 штук (50 м)

3211019

<https://www.phoenixcontact.com/kz/produkty/3211019>

## DIN-рейка, с перфорацией

DIN-рейка, с перфорацией - NS 35/15 WH PERF 2000MM - 0806602

<https://www.phoenixcontact.com/kz/produkty/0806602>



DIN-рейка, с перфорацией, соотв. EN 60715, материал: Сталь, оцинковка, белая пассивация, Стандартный профиль, цвет: белый, Вариант упаковки из 25 штук (50 м)

---

## Несущая рейка без перфорации

Несущая рейка без перфорации - NS 35/15 WH UNPERF 2000MM-VPE 10 - 1204135

<https://www.phoenixcontact.com/kz/produkty/1204135>



Несущая рейка без перфорации, соотв. EN 60715, материал: Сталь, оцинковка, белая пассивация, Стандартный профиль, цвет: серебристый, Вариант упаковки из 10 штук (20 м)

3211019

<https://www.phoenixcontact.com/kz/produkty/3211019>

## Несущая рейка без перфорации

Несущая рейка без перфорации - NS 35/15 AL UNPERF 2000MM - 1201756

<https://www.phoenixcontact.com/kz/produkty/1201756>



Несущая рейка без перфорации, соотв. EN 60715, материал: Алюминий, без покрытия, Стандартный профиль, цвет: серебристый

---

## DIN-рейка, с перфорацией

DIN-рейка, с перфорацией - NS 35/15 ZN PERF 2000MM - 1206599

<https://www.phoenixcontact.com/kz/produkty/1206599>



DIN-рейка, с перфорацией, соотв. EN 60715, материал: Сталь, оцинкованный, Стандартный профиль, цвет: серебристый, Вариант упаковки из 25 штук (50 м)

3211019

<https://www.phoenixcontact.com/kz/produkty/3211019>

## Несущая рейка без перфорации

Несущая рейка без перфорации - NS 35/15 ZN UNPERF 2000MM - 1206586

<https://www.phoenixcontact.com/kz/produkty/1206586>



Несущая рейка без перфорации, соотв. EN 60715, материал: Сталь, оцинкованный, Стандартный профиль, цвет: серебристый, Вариант упаковки из 25 штук (50 м)

---

## Несущая рейка без перфорации

Несущая рейка без перфорации - NS 35/15 CU UNPERF 2000MM-VPE 10 - 1201895

<https://www.phoenixcontact.com/kz/produkty/1201895>



Несущая рейка без перфорации, соотв. EN 60715, материал: Медь, без покрытия, Стандартный профиль, цвет: Под медь, Вариант упаковки из 10 штук (20 м)

3211019

<https://www.phoenixcontact.com/kz/produkty/3211019>

## Концевой колпачок

Концевой колпачок - NS 35/15 CAP - 1206573

<https://www.phoenixcontact.com/kz/produkty/1206573>

Наконечник для DIN-рейки NS 35/15



---

## Несущая рейка без перфорации

Несущая рейка без перфорации - NS 35/15-2,3 UNPERF 2000MM-VPE 10 - 1201798

<https://www.phoenixcontact.com/kz/produkty/1201798>



Несущая рейка без перфорации, согласно EN 60715, материал: Сталь, оцинкован., пассивирован., Стандартный профиль 2,3 мм, цвет: серебристый, Вариант упаковки из 10 штук (20 м)

3211019

<https://www.phoenixcontact.com/kz/produkty/3211019>

## Плоские планки Zack

Плоские планки Zack - ZBF 5:UNBEDRUCKT - 0808642

<https://www.phoenixcontact.com/kz/produkty/0808642>



Плоские планки Zack, Полоса, белый, без надписи, маркируется с помощью: PLOTMARK, CMS-P1-PLOTTER, тип монтажа: фиксировать, для клемм шириной: 5 мм, размер маркировочного поля: 5,1 x 5,2 мм, Количество отдельных табличек: 10

---

## Плоские планки Zack

Плоские планки Zack - ZBF 5 CUS - 0825025

<https://www.phoenixcontact.com/kz/produkty/0825025>



Плоские планки Zack, возможен заказ: в лентах, белый, надписи в соответствии с требованиями заказчика, тип монтажа: крепление в плоских пазах для табличек, для клемм шириной: 5 мм, размер маркировочного поля: 5,15 x 5,15 мм, Количество отдельных табличек: 10

# Проходные клеммы - PT 2,5/S-QUATTRO

3211019

<https://www.phoenixcontact.com/kz/produkty/3211019>

## Плоские планки Zack

Плоские планки Zack - ZBF 5,LGS:FORTL.ZAHLEN - 0808671

<https://www.phoenixcontact.com/kz/produkty/0808671>



Плоские планки Zack, Полоса, белый, с маркировкой, надписи вдоль: нумерация по порядку 1 ...10, 11 ...20 и т.д. до 491 ...500, тип монтажа: фиксировать, для клемм шириной: 5 мм, размер маркировочного поля: 5,15 x 5,15 мм, Количество отдельных табличек: 10

## Плоские планки Zack

Плоские планки Zack - ZBF 5,QR:FORTL.ZAHLEN - 0808697

<https://www.phoenixcontact.com/kz/produkty/0808697>



Плоские планки Zack, Полоса, белый, с маркировкой, надписи поперек: нумерация по порядку 1 ...10, 11 ...20 и т.д. до 91 ...100, тип монтажа: фиксировать, для клемм шириной: 5 мм, размер маркировочного поля: 5,15 x 5,15 мм, Количество отдельных табличек: 10

# Проходные клеммы - PT 2,5/S-QUATTRO

3211019

<https://www.phoenixcontact.com/kz/produkty/3211019>

## Плоские планки Zack

Плоские планки Zack - ZBF 5,LGS:GERADE ZAHLEN - 0810821

<https://www.phoenixcontact.com/kz/produkty/0810821>



Плоские планки Zack, Полоса, белый, с маркировкой, надписи вдоль: нумерация числами по порядку 2 ... 20, 22 ... 40, и т. д. до 82 ... 100, тип монтажа: фиксировать, для клемм шириной: 5 мм, размер маркировочного поля: 5,15 x 5,15 мм, Количество отдельных табличек: 10

## Плоские планки Zack

Плоские планки Zack - ZBF 5,LGS:UNGERADE ZAHLEN - 0810863

<https://www.phoenixcontact.com/kz/produkty/0810863>



Плоские планки Zack, Полоса, белый, с маркировкой, надписи вдоль: нечетные номера 1-19, 21-39 и т.д. до 81-99, тип монтажа: фиксировать, для клемм шириной: 5 мм, размер маркировочного поля: 5,15 x 5,15 мм, Количество отдельных табличек: 10

3211019

<https://www.phoenixcontact.com/kz/produkty/3211019>

## Маркировка для клеммных модулей

Маркировка для клеммных модулей - UC-TMF 5 - 0818153

<https://www.phoenixcontact.com/kz/produkty/0818153>



Маркировка для клеммных модулей, Пластина, белый, без надписи, маркируется с помощью: BLUEMARK ID COLOR, BLUEMARK ID, BLUEMARK CLED, PLOTMARK, CMS-P1-PLOTTER, тип монтажа: фиксировать, для клемм шириной: 5,2 мм, размер маркировочного поля: 4,6 x 5,1 мм, Количество отдельных табличек: 96

---

## Маркировка для клеммных модулей

Маркировка для клеммных модулей - UC-TMF 5 CUS - 0824638

<https://www.phoenixcontact.com/kz/produkty/0824638>



Маркировка для клеммных модулей, возможен заказ: в пластинах, белый, надписи в соответствии с требованиями заказчика, тип монтажа: крепление в плоских пазах для табличек, для клемм шириной: 5,2 мм, размер маркировочного поля: 4,6 x 5,1 мм, Количество отдельных табличек: 96

# Проходные клеммы - PT 2,5/S-QUATTRO

3211019

<https://www.phoenixcontact.com/kz/produkty/3211019>

## Маркировка для клеммных модулей

Маркировка для клеммных модулей - UCT-TMF 5 - 0828744

<https://www.phoenixcontact.com/kz/produkty/0828744>



Маркировка для клеммных модулей, Пластина, белый, без надписи, маркируется с помощью: TOPMARK NEO, TOPMARK LASER, BLUEMARK ID COLOR, BLUEMARK ID, BLUEMARK CLED, THERMOMARK PRIME, THERMOMARK CARD 2.0, THERMOMARK CARD, тип монтажа: фиксировать, для клемм шириной: 5,2 мм, размер маркировочного поля: 4,4 x 4,7 мм, Количество отдельных табличек: 72

---

## Маркировка для клеммных модулей

Маркировка для клеммных модулей - UCT-TMF 5 CUS - 0829658

<https://www.phoenixcontact.com/kz/produkty/0829658>



Маркировка для клеммных модулей, возможен заказ: в пластинах, белый, надписи в соответствии с требованиями заказчика, тип монтажа: крепление в плоских пазах для табличек, для клемм шириной: 5,2 мм, размер маркировочного поля: 4,4 x 4,7 мм, Количество отдельных табличек: 72

3211019

<https://www.phoenixcontact.com/kz/produkty/3211019>

## Маркировка для клеммных модулей

Маркировка для клеммных модулей - TMT (EX9,5)R - 0828295

<https://www.phoenixcontact.com/kz/produkty/0828295>



Маркировка для клеммных модулей, рулон, белый, без надписи, маркируется с помощью: THERMOMARK ROLL 2.0, THERMOMARK ROLL, THERMOMARK ROLL X1, THERMOMARK ROLLMASTER 300/600, THERMOMARK X1.2, тип монтажа: фиксировать, крепление в высоких пазах для табличек, размер маркировочного поля: 9,5 x 50000 мм, Количество отдельных табличек: 1

## Маркировка для клеммных модулей

Маркировка для клеммных модулей - US-TM 100 - 0829255

<https://www.phoenixcontact.com/kz/produkty/0829255>



Маркировка для клеммных модулей, Карта, белый, без надписи, маркируется с помощью: BLUEMARK ID COLOR, BLUEMARK ID, THERMOMARK PRIME, THERMOMARK CARD 2.0, THERMOMARK CARD, тип монтажа: фиксировать, размер маркировочного поля: 104 x 9,8 мм, Количество отдельных табличек: 13

# Проходные клеммы - PT 2,5/S-QUATTRO



3211019

<https://www.phoenixcontact.com/kz/produkty/3211019>

## Тестовый штекер

Тестовый штекер - MPS-MT - 0201744

<https://www.phoenixcontact.com/kz/produkty/0201744>



Тестовый штекер, с выводом под пайку сечением до 1 мм<sup>2</sup>, цвет: серый

---

## Изоляционная втулка

Изоляционная втулка - MPS-IN WH - 0201663

<https://www.phoenixcontact.com/kz/produkty/0201663>



Изоляционная втулка, цвет: белый

# Проходные клеммы - PT 2,5/S-QUATTRO

3211019

<https://www.phoenixcontact.com/kz/produkty/3211019>



## Изоляционная втулка

Изоляционная втулка - MPS-IH RD - 0201676

<https://www.phoenixcontact.com/kz/produkty/0201676>

Изоляционная втулка, цвет: красный



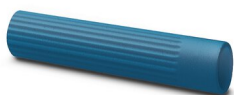
---

## Изоляционная втулка

Изоляционная втулка - MPS-IH BU - 0201689

<https://www.phoenixcontact.com/kz/produkty/0201689>

Изоляционная втулка, цвет: синий



# Проходные клеммы - PT 2,5/S-QUATTRO

3211019

<https://www.phoenixcontact.com/kz/produkty/3211019>



## Изоляционная втулка

Изоляционная втулка - MPS-ИН YE - 0201692

<https://www.phoenixcontact.com/kz/produkty/0201692>

Изоляционная втулка, цвет: желтый



---

## Изоляционная втулка

Изоляционная втулка - MPS-ИН GN - 0201702

<https://www.phoenixcontact.com/kz/produkty/0201702>

Изоляционная втулка, цвет: зеленый



# Проходные клеммы - PT 2,5/S-QUATTRO

3211019

<https://www.phoenixcontact.com/kz/produkty/3211019>



## Изоляционная втулка

Изоляционная втулка - MPS-ИН GY - 0201728

<https://www.phoenixcontact.com/kz/produkty/0201728>

Изоляционная втулка, цвет: серый



---

## Изоляционная втулка

Изоляционная втулка - MPS-ИН ВК - 0201731

<https://www.phoenixcontact.com/kz/produkty/0201731>

Изоляционная втулка, цвет: черный



# Проходные клеммы - PT 2,5/S-QUATTRO

3211019

<https://www.phoenixcontact.com/kz/produkty/3211019>



## Изоляционная втулка

Изоляционная втулка - ISH 2,5/0,2 - 3002843

<https://www.phoenixcontact.com/kz/produkty/3002843>



Изоляционная втулка, цвет: белый

---

## Изоляционная втулка

Изоляционная втулка - ISH 2,5/0,5 - 3002856

<https://www.phoenixcontact.com/kz/produkty/3002856>



Изоляционная втулка, цвет: серый

# Проходные клеммы - PT 2,5/S-QUATTRO

3211019

<https://www.phoenixcontact.com/kz/produkty/3211019>



## Изоляционная втулка

Изоляционная втулка - ISH 2,5/1,0 - 3002869

<https://www.phoenixcontact.com/kz/produkty/3002869>



Изоляционная втулка, цвет: черный

---

## Адаптер тестера

Адаптер тестера - PAI-4-FIX-5/6 BU - 3035975

<https://www.phoenixcontact.com/kz/produkty/3035975>



Контрольный адаптер на 4 мм, для клемм с разделением в 5,2 мм и 6,2 мм

3211019

<https://www.phoenixcontact.com/kz/produkty/3211019>

## Адаптер тестера

Адаптер тестера - PAI-4-FIX-5/6 OG - 3035974

<https://www.phoenixcontact.com/kz/produkty/3035974>



Контрольный адаптер на 4 мм, для клемм с разделением в 5,2 мм и 6,2 мм

---

## Адаптер тестера

Адаптер тестера - PAI-4-FIX-5/6 YE - 3035977

<https://www.phoenixcontact.com/kz/produkty/3035977>



Контрольный адаптер на 4 мм, для клемм с разделением в 5,2 мм и 6,2 мм

# Проходные клеммы - PT 2,5/S-QUATTRO



3211019

<https://www.phoenixcontact.com/kz/produkty/3211019>

## Адаптер тестера

Адаптер тестера - PAI-4-FIX-5/6 RD - 3035976

<https://www.phoenixcontact.com/kz/produkty/3035976>



Контрольный адаптер на 4 мм, для клемм с разделением в 5,2 мм и 6,2 мм

---

## Адаптер тестера

Адаптер тестера - PAI-4-FIX-5/6 GN - 3035978

<https://www.phoenixcontact.com/kz/produkty/3035978>



Контрольный адаптер на 4 мм, для клемм с разделением в 5,2 мм и 6,2 мм

3211019

<https://www.phoenixcontact.com/kz/produkty/3211019>

## Адаптер тестера

Адаптер тестера - PAI-4-FIX-5/6 BK - 3035980

<https://www.phoenixcontact.com/kz/produkty/3035980>



Контрольный адаптер на 4 мм, для клемм с разделением в 5,2 мм и 6,2 мм

---

## Адаптер тестера

Адаптер тестера - PAI-4-FIX-5/6 GY - 3035982

<https://www.phoenixcontact.com/kz/produkty/3035982>



Контрольный адаптер на 4 мм, для клемм с разделением в 5,2 мм и 6,2 мм

3211019

<https://www.phoenixcontact.com/kz/produkty/3211019>

## Адаптер тестера

Адаптер тестера - PAI-4-FIX-5/6 VT - 3035979

<https://www.phoenixcontact.com/kz/produkty/3035979>



Контрольный адаптер на 4 мм, для клемм с разделением в 5,2 мм и 6,2 мм

---

## Адаптер тестера

Адаптер тестера - PAI-4-FIX-5/6 BN - 3035981

<https://www.phoenixcontact.com/kz/produkty/3035981>



Контрольный адаптер на 4 мм, для клемм с разделением в 5,2 мм и 6,2 мм

# Проходные клеммы - PT 2,5/S-QUATTRO



3211019

<https://www.phoenixcontact.com/kz/produkty/3211019>

## Адаптер тестера

Адаптер тестера - PAI-4-FIX-5/6 WH - 3035983

<https://www.phoenixcontact.com/kz/produkty/3035983>



Контрольный адаптер на 4 мм, для клемм с разделением в 5,2 мм и 6,2 мм

---

## Тестовый штекер

Тестовый штекер - PS-5 - 3030983

<https://www.phoenixcontact.com/kz/produkty/3030983>



Тестовый штекер, Соединительный контрольный штекер, цвет: красный

# Проходные клеммы - PT 2,5/S-QUATTRO



3211019

<https://www.phoenixcontact.com/kz/produkty/3211019>

## Проставка

Проставка - DP PS-5 - 3036725

<https://www.phoenixcontact.com/kz/produkty/3036725>



Проставка, длина: 22,4 мм, ширина: 5,2 мм, высота: 29 мм, полюсов: 1,  
цвет: красный

---

## Тестовый штекер

Тестовый штекер - PS-5/2,3MM RD - 3038723

<https://www.phoenixcontact.com/kz/produkty/3038723>



Тестовый штекер, цвет: красный

# Проходные клеммы - PT 2,5/S-QUATTRO

3211019

<https://www.phoenixcontact.com/kz/produkty/3211019>

## Программное обеспечение

Программное обеспечение - PROJECT COMPLETE - 1050453

<https://www.phoenixcontact.com/kz/produkty/1050453>



Интуитивное ПО для проектирования и маркировки клеммных колодок, а также для профессиональной печати на маркировочных материалах для клемм, проводов, кабелей, приборов и установок. ПО доступно для бесплатного скачивания

---

## Концевой стопор

Концевой стопор - CLIPFIX 35 - 3022218

<https://www.phoenixcontact.com/kz/produkty/3022218>



Концевой держатель для быстрого монтажа, для монтажной рейки NS 35/7,5 или NS 35/15, с возможностью нанесения маркировки, ширина: 9,5 мм, цвет: серый

3211019

<https://www.phoenixcontact.com/kz/produkty/3211019>

## Концевой стопор

Концевой стопор - CLIPFIX 35-5 - 3022276

<https://www.phoenixcontact.com/kz/produkty/3022276>



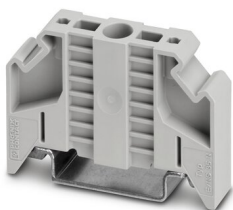
Концевой держатель для быстрого монтажа, для монтажной рейки NS 35/7,5 или NS 35/15, с возможностью нанесения маркировки и установки FBS...5, FBS...6, KSS 5, KSS 6, ширина: 5,15 мм, цвет: серый

---

## Концевой стопор

Концевой стопор - E/NS 35 N - 0800886

<https://www.phoenixcontact.com/kz/produkty/0800886>



Концевой держатель, ширина: 9,5 мм, цвет: серый

3211019

<https://www.phoenixcontact.com/kz/produkty/3211019>

## Клещи для опрессовки

Клещи для опрессовки - CRIMPFOX CENTRUS 6S - 1213144

<https://www.phoenixcontact.com/kz/produkty/1213144>



Опресовочные клещи, для изолированных и неизолированных кабельных наконечников DIN 46228, часть 1 и 4, от 0,14 мм<sup>2</sup> до 6 мм<sup>2</sup>, также для наконечников TWIN до 2 x 4 мм<sup>2</sup>, автоматический подбор сечения, боковой ввод, с защитой от падения

---

## Клещи для опрессовки

Клещи для опрессовки - CRIMPFOX CENTRUS 10S - 1213154

<https://www.phoenixcontact.com/kz/produkty/1213154>



Опресовочные клещи, для изолированных и неизолированных кабельных наконечников DIN 46228, часть 1 и 4, 0,14 мм<sup>2</sup> ... 10 мм<sup>2</sup>, также для наконечников TWIN до 2 x 4 мм<sup>2</sup>, автоматический подбор сечения, боковой ввод, с защитой от падения

3211019

<https://www.phoenixcontact.com/kz/produkty/3211019>

## Клещи для опрессовки

Клещи для опрессовки - CRIMPFOX CENTRUS 6H - 1213146

<https://www.phoenixcontact.com/kz/produkty/1213146>



Опресовочные клещи, для изолированных и неизолированных кабельных наконечников DIN 46228, часть 1 и 4, от 0,14 мм<sup>2</sup> до 6 мм<sup>2</sup>, также для наконечников TWIN до 2 x 4 мм<sup>2</sup>, автоматический подбор сечения, боковой ввод, с защитой от падения

---

## Клещи для опрессовки

Клещи для опрессовки - CRIMPFOX CENTRUS 10H - 1213156

<https://www.phoenixcontact.com/kz/produkty/1213156>



Опресовочные клещи, для изолированных и неизолированных кабельных наконечников DIN 46228, часть 1 и 4, 0,14 мм<sup>2</sup> ... 10 мм<sup>2</sup>, также для наконечников TWIN до 2 x 4 мм<sup>2</sup>, автоматический подбор сечения, боковой ввод, с защитой от падения

3211019

<https://www.phoenixcontact.com/kz/produkty/3211019>

## Клещи для опрессовки

Клещи для опрессовки - CRIMPFOX 10S - 1212045

<https://www.phoenixcontact.com/kz/produkty/1212045>



Опресовочные клещи, для кабельных наконечников без изолирующего хомута согласно DIN 46228 части 1 и наконечников с хомутом согласно DIN 46228 части 4, 0,14 мм<sup>2</sup> ... 10 мм<sup>2</sup>, возможность отмены принудит. блокировки, ввод сбоку

---

## Клещи для опрессовки

Клещи для опрессовки - CRIMPFOX 6H - 1212046

<https://www.phoenixcontact.com/kz/produkty/1212046>



Опресовочные клещи, для кабельных наконечников без изолирующего хомута согласно DIN 46228 части 1 и наконечников с хомутом согласно DIN 46228 части 4, 0,14 мм<sup>2</sup> ... 6 мм<sup>2</sup>, возможность отмены принудит. блокировки, ввод сбоку

3211019

<https://www.phoenixcontact.com/kz/produkty/3211019>

## Клещи для опрессовки

Клещи для опрессовки - CRIMPFOX 2,5-M - 1212719

<https://www.phoenixcontact.com/kz/produkty/1212719>



Опресовочные клещи, для кабельных наконечников без изолирующего хомута согласно DIN 46228 части 1 и наконечников с хомутом согласно DIN 46228 части 4, 0,25 мм<sup>2</sup> ... 2,5 мм<sup>2</sup>, ввод сбоку, форма обжима - трапеция

---

## Клещи для опрессовки

Клещи для опрессовки - CRIMPFOX 6-M - 1212720

<https://www.phoenixcontact.com/kz/produkty/1212720>



Опресовочные клещи, для кабельных наконечников без изолирующего хомута согласно DIN 46228 части 1 и наконечников с хомутом согласно DIN 46228 части 4, 0,25 мм<sup>2</sup> ... 6,0 мм<sup>2</sup>, ввод сбоку, форма обжима - трапеция

3211019

<https://www.phoenixcontact.com/kz/produkty/3211019>

## Клещи для опрессовки

Клещи для опрессовки - CRIMPFOX 6 - 1212034

<https://www.phoenixcontact.com/kz/produkty/1212034>



Опресовочные клещи, для кабельных наконечников без изолирующего хомута согласно DIN 46228 части 1 и наконечников с хомутом согласно DIN 46228 части 4, 0,25 мм<sup>2</sup> ... 6,0 мм<sup>2</sup>, ввод сбоку, форма обжима - трапеция

---

## Клещи для опрессовки

Клещи для опрессовки - CRIMPFOX 6T - 1212037

<https://www.phoenixcontact.com/kz/produkty/1212037>



Опресовочные клещи, для кабельных наконечников без изолирующего хомута согласно DIN 46228 части 1 и наконечников с хомутом согласно DIN 46228 части 4, 0,25 мм<sup>2</sup> ... 6 мм<sup>2</sup>, ввод сбоку, форма обжима - трапеция

3211019

<https://www.phoenixcontact.com/kz/produkty/3211019>

## Клещи для опрессовки

Клещи для опрессовки - CRIMPFOX 6T-F - 1212038

<https://www.phoenixcontact.com/kz/produkty/1212038>



Опресовочные клещи, для кабельных наконечников без изолирующего хомута согласно DIN 46228 части 1 и наконечников с хомутом согласно DIN 46228 части 4, 0,25 мм<sup>2</sup> ... 6 мм<sup>2</sup>, фронтальный ввод, форма обжима - трапеция

---

## Клещи для опрессовки

Клещи для опрессовки - CRIMPFOX 6S-F - 1212043

<https://www.phoenixcontact.com/kz/produkty/1212043>



Опресовочные клещи, для кабельных наконечников без изолирующего хомута согласно DIN 46228 части 1 и наконечников с хомутом согласно DIN 46228 части 4, 0,5 мм<sup>2</sup> ... 6 мм<sup>2</sup>, фронтальный ввод, форма обжима - трапеция

# Проходные клеммы - PT 2,5/S-QUATTRO

3211019

<https://www.phoenixcontact.com/kz/produkty/3211019>

## Клещи для опрессовки

Клещи для опрессовки - CRIMPFOX-M - 1212072

<https://www.phoenixcontact.com/kz/produkty/1212072>



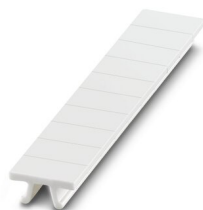
Корпус клещей, для установки матриц для различных типов контактов

---

## Полоса Zack

Полоса Zack - ZB 5 :UNBEDRUCKT - 1050004

<https://www.phoenixcontact.com/kz/produkty/1050004>



Полоса Zack, Полоса, белый, без надписи, маркируется с помощью: PLOTMARK, CMS-P1-PLOTTER, тип монтажа: фиксировать, для клемм шириной: 5,2 мм, размер маркировочного поля: 5,1 x 10,5 мм, Количество отдельных табличек: 10

# Проходные клеммы - PT 2,5/S-QUATTRO

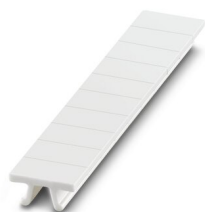
3211019

<https://www.phoenixcontact.com/kz/produkty/3211019>

## Полоса Zack

Полоса Zack - ZB 5 CUS - 0824962

<https://www.phoenixcontact.com/kz/produkty/0824962>



Полоса Zack, возможен заказ: в лентах, белый, надписи в соответствии с требованиями заказчика, тип монтажа: крепление в высоких пазах для табличек, для клемм шириной: 5,2 мм, размер маркировочного поля: 5,15 x 10,5 мм, Количество отдельных табличек: 10

## Полоса Zack

Полоса Zack - ZB 5,LGS:FORTL.ZAHLEN - 1050017

<https://www.phoenixcontact.com/kz/produkty/1050017>



Полоса Zack, Полоса, белый, с маркировкой, надписи вдоль: нумерация по порядку 1 ...10, 11 ...20 и т.д. до 491 ...500, тип монтажа: фиксировать, для клемм шириной: 5,2 мм, размер маркировочного поля: 5,15 x 10,5 мм, Количество отдельных табличек: 10

# Проходные клеммы - PT 2,5/S-QUATTRO

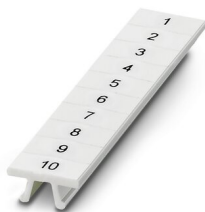
3211019

<https://www.phoenixcontact.com/kz/produkty/3211019>

## Полоса Zack

Полоса Zack - ZB 5,QR:FORTL.ZAHLEN - 1050020

<https://www.phoenixcontact.com/kz/produkty/1050020>



Полоса Zack, белый, надписи поперек: нумерация по порядку 1 ...10, 11 ...20 и т.д. до 491 ...500, тип монтажа: фиксировать, для клемм шириной: 5,2 мм, размер маркировочного поля: 5,15 x 10,5 мм

## Полоса Zack

Полоса Zack - ZB 5,LGS:GLEICHE ZAHLEN - 1050033

<https://www.phoenixcontact.com/kz/produkty/1050033>



Полоса Zack, Полоса, белый, с маркировкой, маркируется с помощью: CMS-P1-PLOTTER, надписи вдоль: одинаковые номера 1 или 2 и т.д. до 100, тип монтажа: фиксировать, для клемм шириной: 5,2 мм, размер маркировочного поля: 5,15 x 10,5 мм, Количество отдельных табличек: 10

# Проходные клеммы - PT 2,5/S-QUATTRO

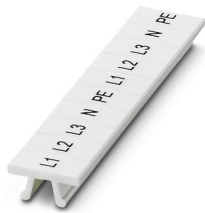
3211019

<https://www.phoenixcontact.com/kz/produkty/3211019>

## Полоса Zack

Полоса Zack - ZB 5,LGS:L1-N,PE - 1050415

<https://www.phoenixcontact.com/kz/produkty/1050415>



Полоса Zack, Полоса, белый, с маркировкой, горизонтально: L1, L2, L3, N, PE, L1, L2, L3, N, PE, тип монтажа: фиксировать, для клемм шириной: 5,2 мм, размер маркировочного поля: 5,15 x 10,5 мм, Количество отдельных табличек: 10

## Маркировка для клеммных модулей

Маркировка для клеммных модулей - UC-TM 5 - 0818108

<https://www.phoenixcontact.com/kz/produkty/0818108>



Маркировка для клеммных модулей, Пластина, белый, без надписи, маркируется с помощью: BLUEMARK ID COLOR, BLUEMARK ID, BLUEMARK CLED, PLOTMARK, CMS-P1-PLOTTER, тип монтажа: фиксировать, для клемм шириной: 5,2 мм, размер маркировочного поля: 10,5 x 4,6 мм, Количество отдельных табличек: 96

# Проходные клеммы - PT 2,5/S-QUATTRO

3211019

<https://www.phoenixcontact.com/kz/produkty/3211019>

## Маркировка для клеммных модулей

Маркировка для клеммных модулей - UC-TM 5 CUS - 0824581

<https://www.phoenixcontact.com/kz/produkty/0824581>



Маркировка для клеммных модулей, возможен заказ: в пластинах, белый, надписи в соответствии с требованиями заказчика, тип монтажа: крепление в высоких пазах для табличек, для клемм шириной: 5,2 мм, размер маркировочного поля: 10,5 x 4,6 мм, Количество отдельных табличек: 96

---

## Маркировка для клеммных модулей

Маркировка для клеммных модулей - UCT-TM 5 - 0828734

<https://www.phoenixcontact.com/kz/produkty/0828734>



Маркировка для клеммных модулей, Пластина, белый, без надписи, маркируется с помощью: TOPMARK NEO, TOPMARK LASER, BLUEMARK ID COLOR, BLUEMARK ID, BLUEMARK CLED, THERMOMARK PRIME, THERMOMARK CARD 2.0, THERMOMARK CARD, тип монтажа: фиксировать, для клемм шириной: 5,2 мм, размер маркировочного поля: 4,6 x 10,5 мм, Количество отдельных табличек: 72

# Проходные клеммы - PT 2,5/S-QUATTRO



3211019

<https://www.phoenixcontact.com/kz/produkty/3211019>

## Маркировка для клеммных модулей

Маркировка для клеммных модулей - UCT-TM 5 CUS - 0829595

<https://www.phoenixcontact.com/kz/produkty/0829595>



Маркировка для клеммных модулей, возможен заказ: в пластинах, белый, надписи в соответствии с требованиями заказчика, тип монтажа: крепление в высоких пазах для табличек, для клемм шириной: 5,2 мм, размер маркировочного поля: 4,6 x 10,5 мм, Количество отдельных табличек: 72

---

Phoenix Contact 2022 © — все права сохранены

<https://www.phoenixcontact.com>

ТОО «ФЕНИКС КОНТАКТ КАЗАХСТАН»

А15М2А8, г. Алматы; Офис 42, ул. Масанчи, 98А

+ 7 727 355 10 61

[info@phoenixcontact.kz](mailto:info@phoenixcontact.kz)